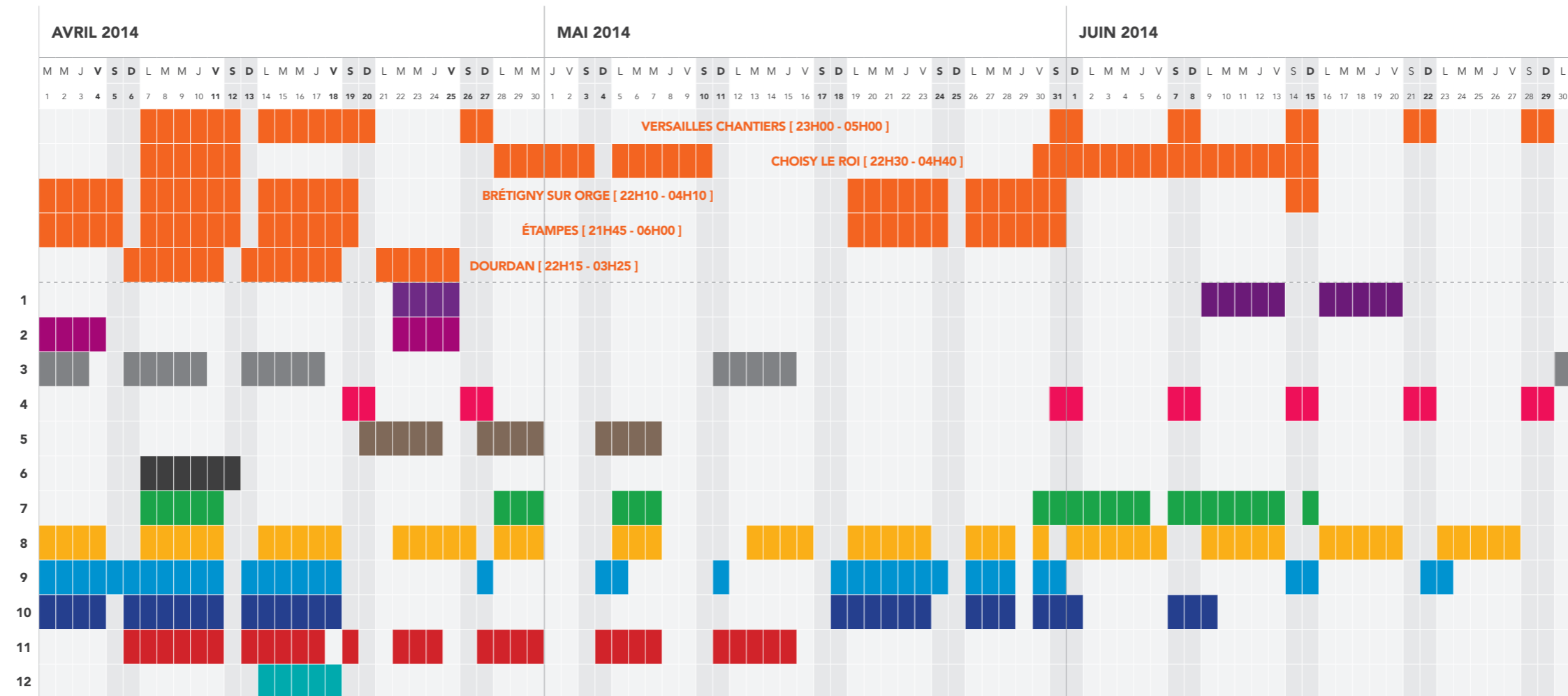


TRAVAUX 2014  
SUR LA LIGNE C  
CALENDRIER  
2<sup>ème</sup> TRIMESTRE

POUR PLUS D'INFORMATION,  
VEUILLEZ CONSULTER L'affichage EN GARE

INFORMATIONS  
SOUS RÉSERVE DE MODIFICATIONS



TRAVAUX  
SUR LE RER C  
DE AVRIL  
À JUIN  
2014



RETROUVEZ PLUS EN DÉTAILS  
LES CONSÉQUENCES TRAVAUX SUR  
<http://transilien.com> (rubrique travaux)  
<http://malignec.transilien.com>  
[http://fr.twitter.com/RERC\\_SNCF](http://fr.twitter.com/RERC_SNCF)

ET DANS NOS GARES  
Affiches travaux

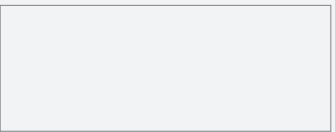
- TRAVAUX EN GARE
- 1 PONTOISE / ERMONT EAUBONNE [ 23H15 - 04H35 ]
- 2 ST-OUEN L'AUMÔNE L. / ERMONT EAUBONNE [ 22H55 - 04H35 ]
- 3 VERSAILLES CHÂTEAU RIVE-G. / INVALIDES [ 23H00 - 05H05 ]
- 4 VIROFLAY RIVE-G. / ST-QUENTIN EN YVELINES [ WEEK-END ]
- 5 INVALIDES / PARIS AUSTERLITZ [ 23H10 - 04H45 ]
- 6 PARIS AUSTERLITZ / BIBLIOTHÈQUE FM. [ 22H40 - 04H35 ]
- 7 BIBLIOTHÈQUE FM. / CHOISY LE ROI [ 22H30 - 05H10 ]
- 8 CHOISY LE ROI / MASSY PALAISEAU [ 22H45 - 04H40 ]
- 9 JUVISY SUR ORGE / BRÉTIGNY SUR ORGE [ 22H10 - 05H25 ]
- 10 BRÉTIGNY SUR ORGE / ÉTAMPES [ 21H45 - 05H40 ]
- 11 BRÉTIGNY SUR ORGE / DOURDAN [ 22H10 - 04H10 ]
- 12 ÉTAMPES / ST-MARTIN D'ÉTAMPES [ 00H15 - 04H15 ]

**PRINCIPAUX TRAVAUX 2014**

- PÔLE D'ÉCHANGE INTERMODAL Versailles Chantiers (de janvier à novembre)
- MODERNISATION DU TUNNEL DE MEUDON Versailles Château RG / Pt du Garigliano St-Quentin en Yvelines / Invalides (janvier/février)
- RENOUELEMENT DES QUAIS Brétigny (juin)
- MAINTENANCE DES VOIES St-Gratien (mars) St-Ouen / Ermont Eaubonne (mars) Austerlitz / Juvisy (mai/juin/septembre) Brétigny / Étampes (mai/juin/septembre)
- REMPLACEMENT DE 3000M DE RAILS Austerlitz / Bibliothèque F. Mitterrand (juillet/août)
- TRAVAUX CASTOR Invalides / Austerlitz (juillet/août)
- RENOUELEMENT VOIE, BALLAST ET TRAVERSES Bibliothèque F. Mitterrand / Athis Mons (septembre/octobre/novembre)
- RENOUELEMENT APPAREILS DE VOIE Étampes / St-Martin d'Étampes (février/avril) Étrechy / Étampes (août/septembre) Brétigny (juin) Choisy le Roi (mai/juin/juillet) Musée d'Orsay (juillet/août)



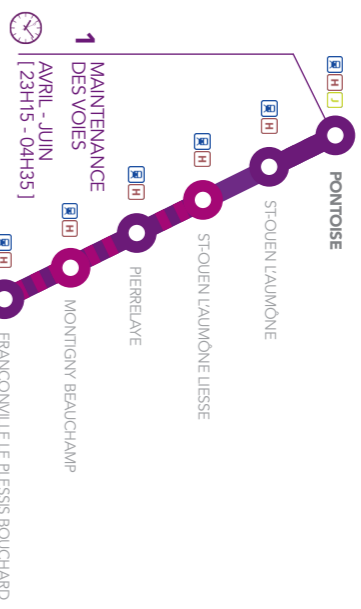
BON VOYAGE  
SUR LE RER C



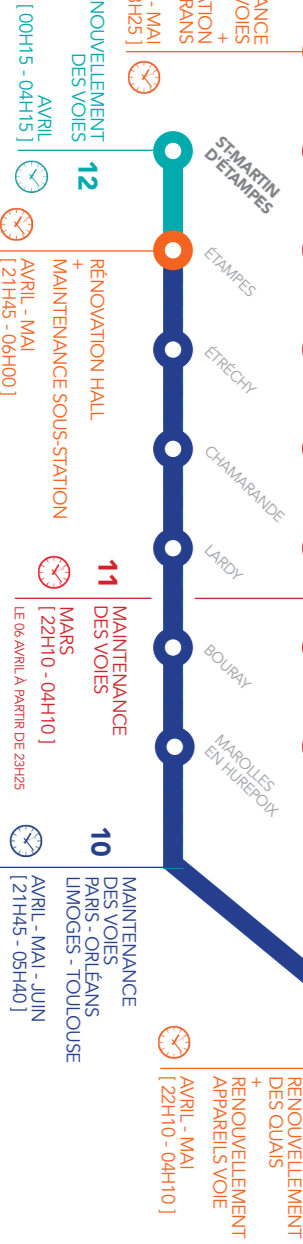
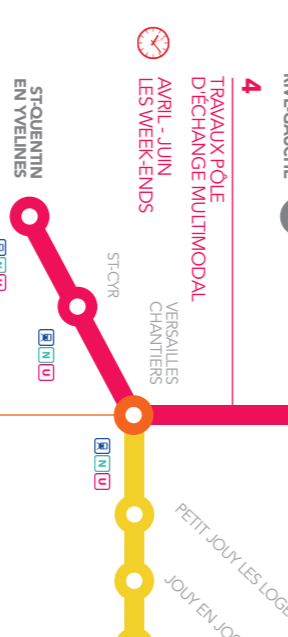
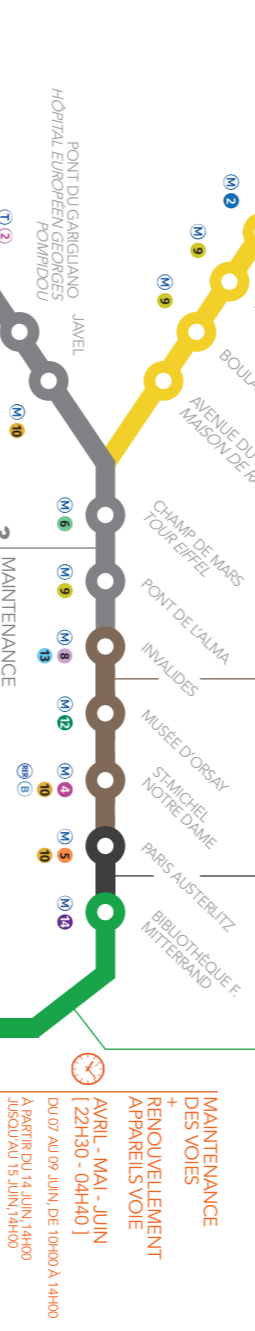
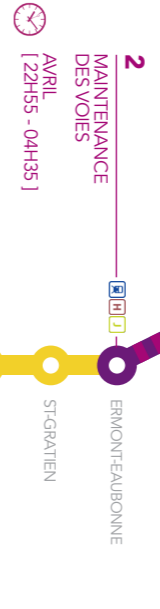


# PLAN DE MODERNISATION DE LA LIGNE C

## TRAVAUX 2ème TRIMESTRE 2014



- |   |  |
|---|--|
| 1 | CHOISISSEZ VOTRE AXE ET/OU VOTRE GARE    |
| 2 | REPEREZ SA COULEUR ET SON NUMÉRO         |
| 3 | REGARDEZ LES PLAGES HORAIRES CONCERNÉES  |
| 4 | DÉCOUVREZ LES DATES DES TRAVAUX AU VERSO |



- 1** MAINTENANCE DES VOIES [23H15 - 04H35]
- 2** MAINTENANCE DES VOIES [22H55 - 04H35]
- 3** MAINTENANCE DES VOIES [23H00 - 05H05]
- 4** TRAVAUX POLE D'ECHANGE MULTIMODAL [22H45 - 04H45]
- 5** MAINTENANCE DES VOIES [23H10 - 04H45]
- 6** AMENAGEMENT AUSTERLITZ TOLBIAC MASSÉNA [22H40 - 04H35]
- 7** MAINTENANCE DES VOIES + TRAVAUX PREPARATOIRES [22H30 - 05H10]
- 8** TRAVAUX POLE D'ECHANGE MULTIMODAL [22H45 - 04H40]
- 9** MAINTENANCE DES VOIES [22H10 - 05H25]
- 10** MAINTENANCE DES VOIES [21H45 - 05H40]
- 11** MAINTENANCE DES VOIES [22H10 - 04H10]
- 12** RENOUVELLEMENT DES VOIES [00H15 - 04H15]